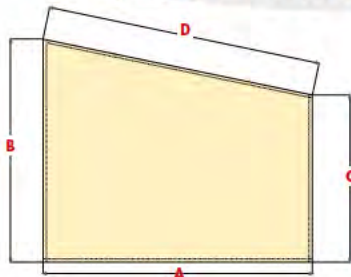


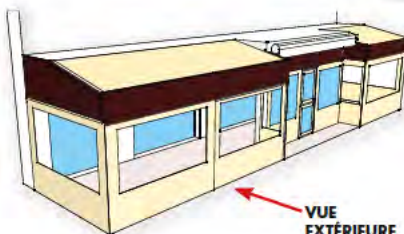


1 DIMENSIONS

Indiquez ci-dessous vos dimensions (selon croquis)



- A dimensions
- B dimensions
- C dimensions
- D dimensions

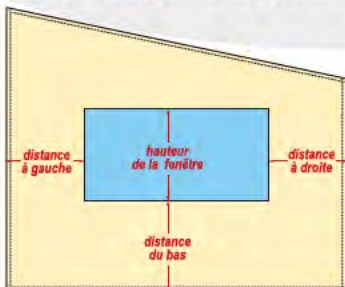


IMPORTANT
Toutes les dimensions de la bâche doivent être mesurées en cm du côté extérieur.

2 FENÊTRE

Désirez vous une fenêtre dans la bâche ? NON OUI

Si OUI, indiquez vos mesures ci dessous :



- distance du bas (min. 15 cm)
- distance à gauche (min. 15 cm)
- distance à droite
- hauteur (max 135 cm)



3 FIXATIONS BÂCHE : ouverture / fermeture

Quelle fixation désirez vous ? Cochez les cases ci-dessous :

Finitions des Fixations				
FINITION	A	B	C	D
1 Tourniquets 1/4 tour	<input type="checkbox"/>	<input type="checkbox"/>	<input type="checkbox"/>	<input type="checkbox"/>
2 Œillets Ø 13mm	<input type="checkbox"/>	<input type="checkbox"/>	<input type="checkbox"/>	<input type="checkbox"/>
3 Rail alu Jonc	<input type="checkbox"/>	<input type="checkbox"/>	<input type="checkbox"/>	<input type="checkbox"/>
4 Profil+ fermeture Zip	Impossible	<input type="checkbox"/>	<input type="checkbox"/>	Impossible
5 Ourlet plat 40mm	<input type="checkbox"/>	<input type="checkbox"/>	<input type="checkbox"/>	<input type="checkbox"/>
6 Fourreau	<input type="checkbox"/>	Impossible	Impossible	<input type="checkbox"/>

1 Tourniquet 1/4 de tour

Le tourniquet s'insère dans l'œillet ovale et se bloque en 1/4 de tour manuel.

Dimensions de l'œillet
A 20mm
H 12mm
L 40mm
H 12mm

2 Œillet

Les œillets permettent de fixer directement votre bâche dans la structure à l'aide de vis et de rondelles ou par des sandows pour obtenir une bonne tension. nb : ajouter 5 cm de chaque côté dans le calcul des dimensions.

3 Rail alu Jonc

Permet une fixation directe sur la bâche par l'intermédiaire du rail en assurant une parfaite étanchéité.

4 Profil alu + fermeture Zip

Permet une fixation directe sur la bâche par l'intermédiaire du rail, avec une fermeture à zip à 5 cm du rail, pour une parfaite étanchéité, et une ouverture facile.

5 Ourlet plat

Permet une fixation directe de la bâche avec des vis et des rondelles. Solution la plus économique

6 Fourreau TUBE NON FOURNI

Le fourreau permet l'insertion d'une barre de charge ø35mm facilitant ainsi, le maintien et l'enroulage de la bâche.

1 OPTIONS BÂCHE

Désirez vous une option ? NON OUI

Si OUI, cochez les cases ci-dessous :

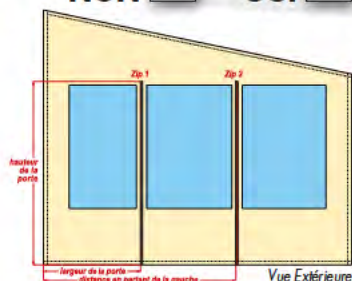
Bavette
(15cm en partie basse)



2 OPTIONS : ZIP PORTE

Désirez vous une option Zip porte supplémentaire ?

NON OUI Si OUI, indiquez vos mesures en cm :



hauteur de la porte

largeur de la porte

distance en partant de la gauche du Zip1

distance en partant de la gauche du Zip2



La porte à zip permet d'ouvrir partiellement la bâche

Système autobloquant



Système de blocage au sol de la bâche, quand la porte est ouverte.

De serie sur toutes les bâches avec option porte zip.

Sangles d'enroulage

De serie sur toutes les bâches ouvrables

